



MASTER KSeF

praktyczny
przewodnik
z Krajowego
Systemu
e-Faktur

kurs
video

6 godzin
trwania

dostęp
aż na 90 dni

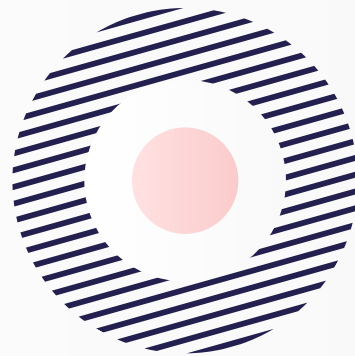
O MASTER KSeF

Już 1 lutego 2026 roku rusza pierwszy etap wdrożenia z KSeF, przez co zasady wystawiania, odbioru i obiegu faktur ulegają zmianie o 180°.

Kurs wideo **MASTER KSeF** pozwala przygotować osoby odpowiedzialne do pracy z KSeF w sposób:

- praktyczny,
- komplementarny,
- uporządkowany.

Uczestnik ma dostęp do materiału aż na 90 dni i w każdej chwili może wrócić do danego zagadnienia kursu, co daje podporę w tym szczególnym, początkowym okresie funkcjonowania Krajowego Systemu eFaktur.



JEŻELI:

na co dzień wystawiasz, odbierasz lub rozliczasz faktury i od 2026 roku będziesz pracować w KSeF, ten kurs jest dla Ciebie.

Sprawdzi się także wtedy, gdy odpowiadasz za wdrożenie KSeF w organizacji, niezależnie od tego, czy pracujesz w księgowości, finansach, podatkach, administracji, czy prowadzisz własną działalność

MASTER KSeF pomaga uporządkować wiedzę i przygotować procedury oraz procesy przed wejściem systemu w życie.



TEORIA I PRAKTYKA

Kompleksowe połączenie solidnej teorii z praktyką, pokazującą, jak przepisy działają w codziennych obowiązkach



AKTUALNA WIEDZA

Całościowe ujęcie problematyki KSeF 2.0, oparte na aktualnych przepisach oraz planowanych nowelizacjach



POTWIERDZENIE KOMPETENCJI

Udział w kursie kończy się uzyskaniem certyfikatu jakości potwierdzającego zdobytą wiedzę i umiejętności praktycznego stosowania Krajowego Systemu eFaktur.

DLACZEGO WARTO

Program MASTER KSeF obejmuje cały cykl pracy z KSeF 2.0, odstaw prawnych i zasad funkcjonowania systemu, przez praktyczne fakturowanie w różnych wariantach, aż po sytuacje awaryjne i organizację pracy w jednostce.

Kurs pokazuje m.in.:

- obsługę aplikacji KSeF 2.0,
- strukturę faktury ustrukturyzowanej,
- role dodatkowych pól i załączników,
- zasady wystawiania faktur zaliczkowych, korygujących, MPP, VAT marża, walutowych i związanych z obrotem zagranicznym.

MASTER KSeF uwzględnia także:

- tryb offline, awarie systemu,
- kody QR,
- zarządzanie uprawnieniami,
- uwierzytelnianie,
- oraz przygotowanie procedur wewnętrznych przed wejściem sankcji.

Dzięki temu przepisy, techniczne aspekty i odwzorowanie codziennej praktyki tworzą spójną całość, co przekłada się na satysfakcję z udziału w kursie.



PEŁNY OBRAZ KSEF 2.0

PRAKTYKA FAKTUROWANIA

GOTOWOŚĆ NA 2026

O EKSPERCIE

dr Małgorzata Rzeszutek

Doktor ekonomii i doradca podatkowy z ponad 15-letnim doświadczeniem w obszarze podatków i rachunkowości.

Specjalizuje się w VAT, cenach transferowych oraz schematach podatkowych. Od ponad 10 lat prowadzi szkolenia dotyczące zmian podatkowych w VAT, PIT i CIT, a także podatków branżowych, w tym dla podmiotów medycznych, przedsiębiorstw komunalnych oraz jednostek samorządu terytorialnego.



FORMA WIDEO równa się PEŁNA ELASTYCZNOŚĆ

Jak wziąć udział w kursie wideo
w trzech prostych krokach

-  **1.** Kliknij przycisk “Zgłoszenie”
na **stronie** MASTER KSeF.
-  **2.** Wypełnij formularz
zgłoszeniowy
-  **3.** Owoce oglądania
gdzie i kiedy chcesz!

SZCZEGÓŁY

CENA **499 zł netto** **599 zł netto**
cena promocyjna do 21.12.2025 cena regularna

CZAS TRWANIA ok. 6 godzin

FORMA kurs wideo

CENA ZAWIERA



EDUBOX



ROZNY DOSTĘP
DO EDUSTREFY



90 DNI DOSTĘPU
DO NAGRAŃ
SZKOLENIA



CERTYFIKAT
UKOŃCZENIA
STUDIUM

PROGRAM

BLOK I

Zasady działania Krajowego Systemu e-Faktur od 1 lutego 2026 roku- Aplikacja KSeF 2.0

1. Faktury w obrocie gospodarczym w 2026 roku
2. Co to jest KseF?
3. Podstawy prawne KSeF
4. Terminy wejścia KSEF, jak liczone są obroty do wejścia jednostki w KSEF?
5. Środowiska produkcyjne, przedprodukcyjne i testowe w KSeF
6. Jakie typy faktur są wczytywane do KSeF?
7. Wyłączenia dokumentów z KSeF

BLOK II

Praktyczne zasady wdrażania KSeF 2.0

1. Omówienie aplikacji testowej KSeF 2.0
2. Elementy podstawowej faktury w KSeF 2.0
3. Dodatkowe pole dla Podmiotu 3 i jego rola na fakturze
4. Załącznik do faktury w KSeF 2.0

BLOK III

Fakturowanie w KSeF 2.0

1. Czym jest faktura ustrukturyzowana?
2. Data wystawienia faktury ustrukturyzowanej
3. Tryb online i tryb offline24
4. Terminy wystawiania faktur ustrukturyzowanych
- zasady ogólne i szczególne
5. Rola kodu QR na fakturze ustrukturyzowanej
6. Omówienie procesu wystawiania i wysyłania faktury do KSeF 2.0
7. Sesja interaktywna i sesja wsadowa
8. Zasady logowania do KSeF 1.0
9. Pobieranie faktury z KSeF
10. Czym jest potwierdzenie transakcji?

BLOK IV

Szczególne faktury w KSeF 2.0

1. Faktura zaliczkowa- zasady wystawiania i elementy w KSeF 2.0
2. Faktura korygująca- zasady wystawiania i elementy w KSeF 2.0
3. Faktura VAT marża - zasady wystawiania i elementy w KSeF 2.0
4. Faktury związane z obrotem zagranicznym- zasady wystawiania i elementy w KSeF 2.0
5. Faktury wystawiane w walucie obcej dla polskich nabywców
- zasady wystawiania i elementy w KSeF 2.0
6. KSeF a PEF
7. Faktury VAT RR w KSeF 2.0
8. Co to jest faktura scamowa?
9. Możliwość ukrycia faktury zakupowej w KSeF 2.0
10. Samofakturowanie w KSeF 2.0
11. Faktury w Grupie VAT w KSeF 2.0
12. JPK VAT a KSeF 2.0
13. Przechowywanie faktur w KSeF 2.0



BLOK V

Techniczne aspekty KSeF 2.0 i pozostałe zastosowania

1. Metody uwierzytelnienia w KSeF 2.0
2. Podział uprawnień
3. Kwalifikowana pieczęć elektroniczna
4. Token
5. Certyfikaty KSeF
6. Moduł MCU i jego zastosowanie
7. ZAW-FA do czego służy?
8. Zarządzanie uprawnieniami
9. Rodzaje uprawnień w KSeF
10. Jak się uwierzytelnić w systemie?

BLOK VI

Kasy fiskalne i aplikacja mobilna KSeF

1. Kasy fiskalne w 2026 roku
2. Aplikacja mobilna w KSeF
3. Płatności dokonywane od 1.01.2027 roku
4. Do czego służyć będzie zbiorczy identyfikator?

BLOK VII

Wystawianie faktur w KSeF

1. Prezentacja wystawienia faktury podstawowej w Aplikacji testowej KSeF 2.0
2. Prezentacja wystawienia faktury zaliczkowej w Aplikacji testowej KSeF 2.0
3. Prezentacja wystawienia faktury rozliczeniowej/końcowej w Aplikacji testowej KSeF 2.0
4. Prezentacja wystawienia faktury korygującej w Aplikacji testowej KSeF 2.0
5. Prezentacja wystawienia faktury MPP w Aplikacji testowej KSeF 2.0
6. Prezentacja wystawienia faktury z metodą kasową w Aplikacji testowej KSeF 2.0

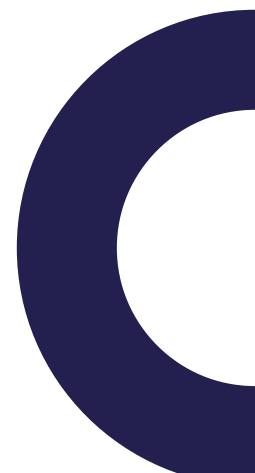
BLOK VIII

Awarie, sankcje i procedury wewnętrzne w jednostce - przygotowania do KSeF 2.0

1. Awaria lub niedostępność KSeF
2. Tryb offline w KSeF 2.0.
3. Data otrzymania faktury w trybie offline
4. Dwa kody/linki na fakturze, kiedy stosować?
5. Awaria całkowita
6. Odliczenie VAT z faktury wystawionej w trybie awaryjnym
7. Przykładowe zapisy w procedurach KSeF
8. Kary od 1.01.2027 roku
9. Udostępnianie faktury ustrukturyzowanych instytucjom publicznym
10. Kontakt z MF

BLOK IX

Pytania i odpowiedzi KSeF 2.0



DLACZEGO APEXNET

CERTYFIKAT JAKOŚCI

Po szczegółowym audycie uzyskaliśmy certyfikat jakości TGLS Quality Alliance dla instytucji szkoleniowych uznawany przez PARP.

DOŚWIADCZENIE

Największe, 25-letnie doświadczenie w organizacji szkoleń dla administracji publicznej w Polsce.

LIDER NA RYNKU

Otrzymaliśmy I miejsce i tytuł "Lidera w organizacji szkoleń z zakresu zamówień publicznych".

FAWORYT

Zgodnie z przeprowadzonymi badaniami rynku na grupie 815 osób, jesteśmy także najchętniej wybieraną firmą szkoleniową z tematów związanych z administracją publiczną w Polsce!

ZADOWOLENIE KLIENTÓW

Na naszej stronie internetowej znajdziesz blisko 8000 opinii zadowolonych klientów!

EDUSTREFA

Platforma edukacyjno-szkoleniowa oraz forum do wymieniaania wiedzy i doświadczeń!



**PRZEJDŹ
DO ZAKUPU**

lub skontaktuj się
z nami:

22 205 89 00
szkolenia@apexnet.pl